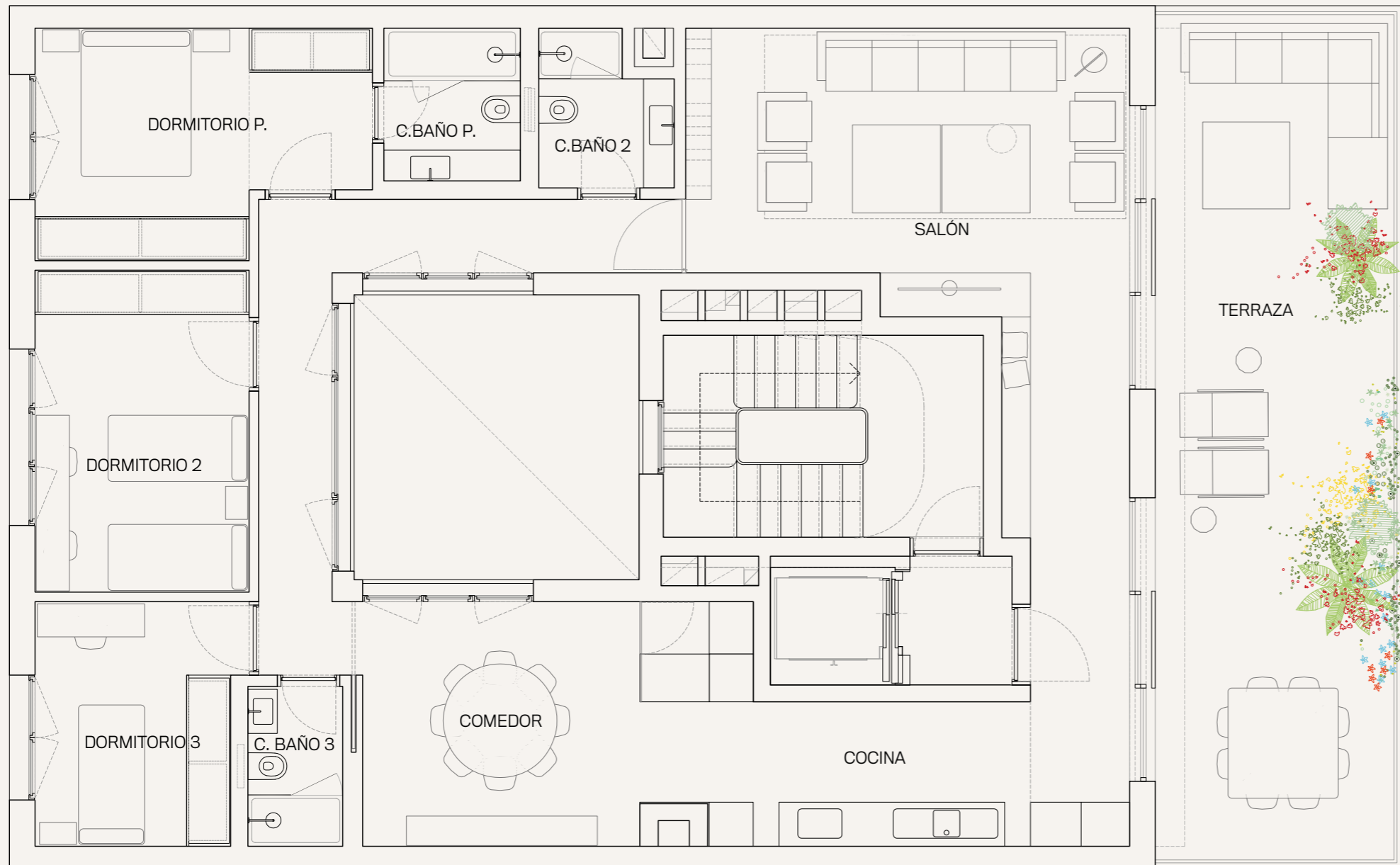


ESCALA GRÁFICA



ESPECIFICACIONES TÉCNICAS

<b>Dormitorios</b>	<b>3</b>	<b>Trastero</b>	<b>1</b>
<b>C.Baño</b>	<b>3</b>		

SUPERFICIES (M<sup>2</sup>)

<b>Construida vivienda (m<sup>2</sup>)*</b>	<b>143</b>
<b>Terraza (m<sup>2</sup>)</b>	<b>39</b>
<b>Total construida ponderada ** + áreas comunes (m<sup>2</sup>)</b>	<b>214</b>

ALZADO  
CALLE MONTE ESQUINZA



**5 MONTE ESQUINZA**

Documento de carácter informativo no contractual. Las superficies expresadas son aproximadas, pudiendo experimentar modificaciones por razón de índole técnica, legal o administrativa en el desarrollo del proyecto y/o ejecución de obras así como las calidades sin que ello implique menoscabo de las mismas. El amueblamiento y el ajardinamiento no están incluidos.

\*Incluye balcones

\*\*Total superficie construida ponderada incluye trastero y la repercusión del 50% de terraza descubierta

ARQUITECTOS

**robledo | arquitectos**

BY

**TERRALPA**  
INVESTMENTS

SALES ADVISOR

